



Отмеченная наградой конструкция

Alfa Laval Вращающаяся струйная головка TJ 20G

Область применения

Устройство Toftejorg TJ 20G с вращающейся струйной головкой обеспечивает 3D индексированное очищающее воздействие в течение заданного промежутка времени. Она действует автоматически и представляет собой надежное средство достижения гарантии качества очистки емкости. Используемое в пивоваренной, пищевой, молочной и многих других отраслях промышленности, устройство пригодно для резервуаров объемом от 5 до 150 м³, предназначенных для обработки, хранения и транспортировки. Отмеченная наградой конструкция особенно хорошо подходит для санитарного применения в соответствии с руководствами Европейской группы по проектированию оборудования гигиенического назначения (EHEDG).

Принцип действия

Напор чистящей жидкости заставляет сопла совершать быстрое вращение вокруг вертикальных и горизонтальных осей. В первом цикле сопла оставляют крупные очищенные сегменты на стенах бака. В последующих циклах плотность очищенных сегментов увеличивается, пока после 8 циклов не достигается полная очистка.



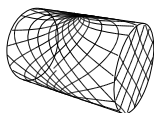
ТЕХНИЧЕСКИЕ ХАРАКТЕРИСТИКИ

Смазка: Самосмазывание моющим средством
Стандартная отделка
поверхности: Качество наружной поверхности Ra 0,5 мкм
Максимальная длина струи: 9 - 14 м
Эффективная длина выброса: 4 - 8 м
Стандартная резьба: 1" Rp (BSP) или NPT, фитинг для охватываемой детали, верхний конус 1" Rp (BSP) с гигиеническим уплотнением

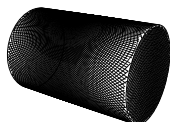
Давление

Рабочее давление: 3-8 бар
Рекомендуемое давление: 5-6,5 бар

Схема очистки



Первый цикл



Полный узор

Рисунки выше показывают схему очистки в цилиндрической горизонтальной емкости. Отличия первого цикла и полной очистки состоит в ряде дополнительных циклов предназначенных для увеличения плотности очистки.

Сертификаты

Сертификаты на материал 2.2, 3.1 ATEX.

ФИЗИЧЕСКИЕ ХАРАКТЕРИСТИКИ:

Материалы

316L (UNS S31603), двухфазная сталь (UNS N31803), EPDM, PEEK, PVDF, PFA

Температура

Макс. рабочая температура: 95°C
Макс. температура окружающего воздуха: 140°C

Масса 0,5,1 кг

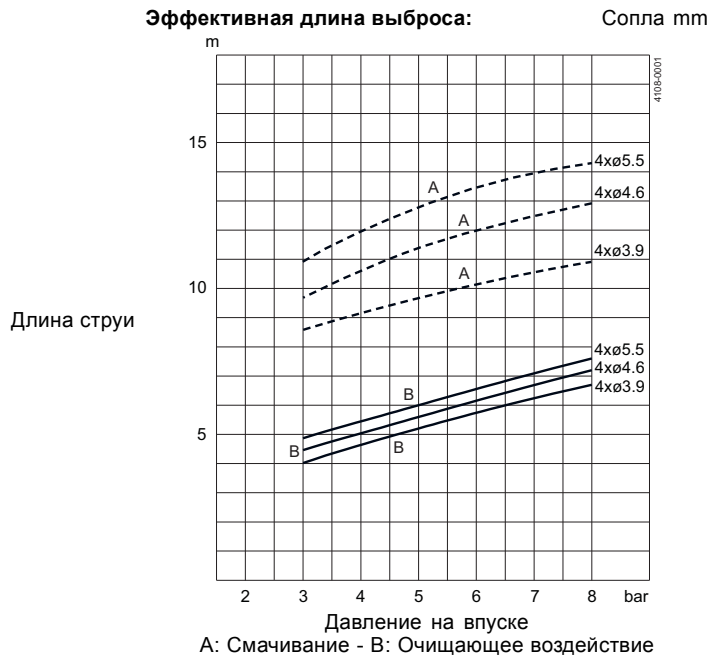
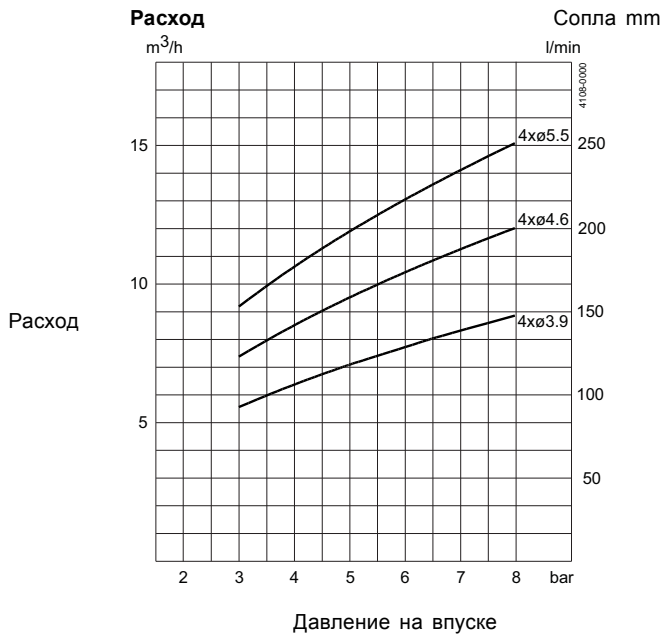
Специальные исполнения (опции)

Вращающийся электронный датчик для проверки пространственного покрытия

Осторожно

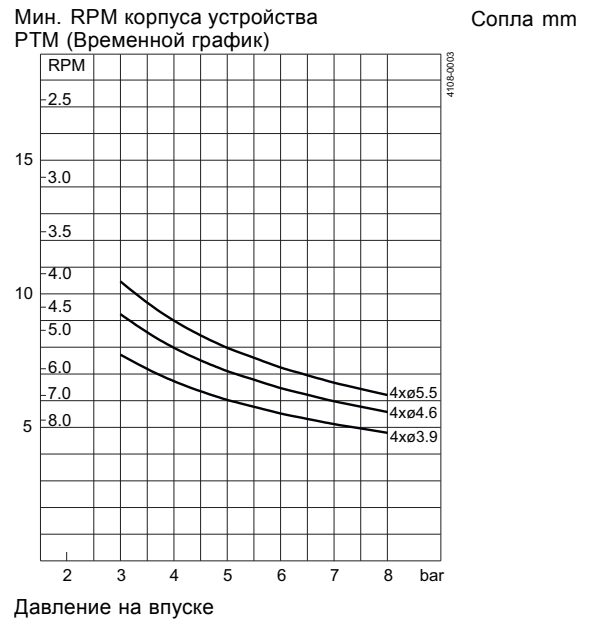
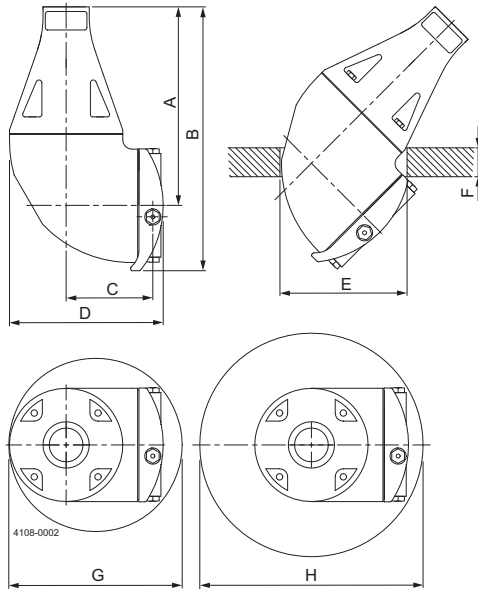
Избегайте наличия в чистящем средстве жестких и абразивных частиц, поскольку это может привести к увеличению износа и/или повреждению внутренних механизмов. Как правило, рекомендуется устанавливать фильтр на линии подачи. Не применять для отвода газов или рассеивания в атмосфере.





Модель для дистилляции - расход при 5 бар /
 72.5 фунт/кв.дюйм
 4 x ø3.9 = 10 ($m^3/ч$)
 4 x ø4.6 = 12.4 ($m^3/ч$)
 4 x ø5.5 = 13.9 ($m^3/ч$)

Размеры (mm)



A	B	C	D	E	F	G	H
173	230	75	133	ø110	макс. 25	ø150	ø200

Типовая конструкция

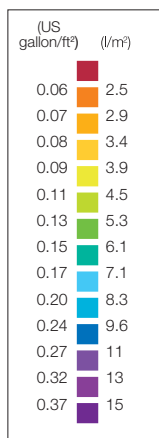
Выбор диаметра сопел может оптимизировать длину ударной струи и расход жидкости при желаемом давлении. Устройство Toftejorg TJ 20G также может иметь крыльчатку, выполненную из PEEK. В качестве дополнительной принадлежности может поставляться переходник под сварку с уплотнением под трубы 1" ISO, 1" ANSI, 1 1/2" ISO Dairy Pipe или 1 1/2" SWG Pipe. Модульная конструкция Toftejorg TJ20G позволяет выполнять европейские и американские стандарты и нормы, такие как EHEDG, USDA, USFDA, 3A и др. TJ20G испытана в соответствии с процедурой испытаний EHEDG на очищаемость и стерилизуемость внутренним потоком. В состав стандартной документации входит "Декларация соответствия" на спецификации материалов. Имеется специальный вариант для перегонных установок - см. прайс-листы.

Моделирующее устройство TRAX

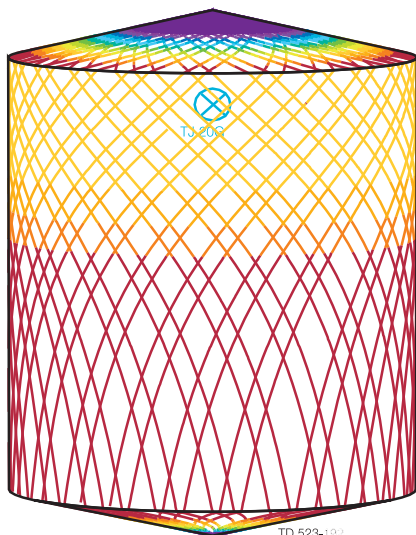
TRAX представляет собой уникальное программное обеспечение, моделирующее работу Toftejorg TJ 20G в специальном резервуаре или сосуде. Моделирование предоставляет информацию по интенсивности разбрызгивания, ширине ячеек сетки и скорости струйной очистки. Эта информация используется для определения наилучшего размещения машины для очистки баков и правильного сочетания потока, времени и давления, которые необходимо установить.

Демонстрационная версия TRAX, содержащая различные модели очистки для разнообразного применения, может использоваться как справочник и документация по очистке бака. Программа симуляции TRAX является бесплатной и поставляется по запросу.

Интенсивность разбрызгивания



TD 523-208



TD 523-199

D4.6m H5.5m, Toftejorg TJ 20G, 4 x \varnothing 5.5 mm, Время = 2.08 мин.,
Расход воды = 403 l



TD 523-071

D4.6m H5.5m, Toftejorg TJ 20G, 4 x \varnothing 5.5 mm, Время = 8.3 мин.,
Расход воды = 1612 l

Альфа Лаваль оставляет за собой право изменять технические характеристики без предварительного уведомления. ALFA LAVAL является зарегистрированной торговой маркой, принадлежащей Alfa Laval Corporate AB.

ESE00326RU 1507

© Alfa Laval

Как найти Альфа Лаваль:

Постоянно обновляемую информацию о деятельности компании Альфа Лаваль в мире вы найдете на нашем веб-сайте. Приглашаем вас посетить.

www.alfalaval.com